

Duxpa® kimblik



Productomschrijving

Duxpa® kimblik is een voegenblik vervaardigd van verzinkt staal met aan beide zijden een minerale laag van cementcomponenten en calciumhydroxide. De verbinding tussen deze laag en het beton zorgt voor een optimale afdichting tegen drukkend water. Duxpa® kimblik dicht af tot 0,8 bar waterdruk. De speciale laag plakt niet. Hierdoor is geen beschermfolie nodig die voor het storten verwijderd moet worden.

Voordelen

- Snelle, actieve werking bij toetreding cementwater
- Actieve afdichting tot 0,8 bar waterdruk
- Duxpa® kimblik hecht optimaal met beton
- Beide zijden voorzien van afdichtende minerale laag
- De werkzame bescherm laag is elastisch en ook bij lagere temperaturen makkelijk vervormbaar
- Eenvoudig in de gewenste vorm te buigen bij rondingen en hoeken
- Duxpa® kimblik bevordert natuurlijke sintering in beton
- Makkelijk te bevestigen aan de wapening met behulp van stelbeugels

Toepassingen

Duxpa® kimblik kan in alle stortnaden en krimpvoegen, horizontaal of verticaal, bij drukkend of niet drukkend water worden toegepast.

Bestel tabel

bestelnr.	breedte mm	dikte mm	lengte m	verpakking stuks
610731	100	ca. 1,25	2	1

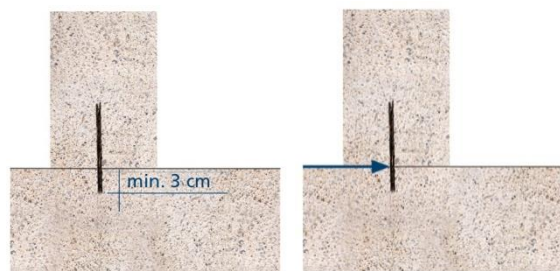
Per lengte worden standaard 2 borgclips meegeleverd

Verwerking en toebehoren vindt u op de achterzijde.

Aan deze documentatie kunnen geen rechten worden ontleend.
Wijzigingen voorbehouden.

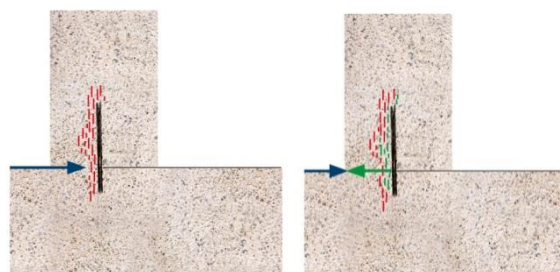
Uitgave: nr.7, d.d.: 16-01-2019 (5.3)

Werking van Duxpa® kimblik



Duxpa® kimblik heeft een zeer goede hechting in beton

Water wordt tegengehouden in de stortvoeg



Begin van het kristallisatieproces na aanraking met cementwater

Begin van sintering in de structuur van beton is een natuurlijk proces

Kristallisatieproces



Overlappingszone



Coating bestanddeel



Kristallisatie onder invloed van drukkend water

De overlappingszone (100 mm volstaat) wordt automatisch afgedicht zodra deze in contact komt met cementwater. Dit proces voltrekt zich zeer snel, binnen enkele uren (actieve kristallisatie en actieve sintering).

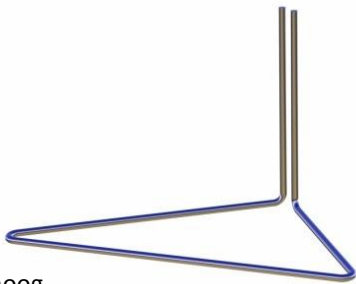
Verwerking Duxpa® kimblik

- Duxpa® kimblik in het midden van de voeg en tussen de stekeinden inbouwen
- D.m.v. draagbeugels het kimblik op de bovenwapening van de vloer, respectievelijk fundering plaatsen
- Plaats draadbeugels met een afstand van ca. 500 mm
- De blikelinden ca. 100 mm laten overlappen
- De overlap boven en onder vastzetten met Duxpa® borgclip (vastplakken niet nodig)
- Bij rondingen en hoeken kan het Duxpa® kimblik eenvoudig in de gewenste vorm worden gebogen. De beschermlaag is relatief elastisch en kan ook bij lagere temperaturen worden vervormd
- Kimblik kan ook in het verse beton worden gestoken

Toebehoren Duxpa® kimblik

Duxpa® draadbeugel bovenwapening

- Afstand van draadbeugels ca. 500 mm
- Te stellen op bovenwapening

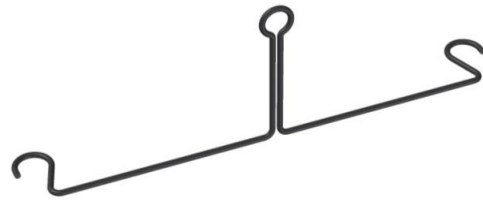


ca. 12 cm hoog

bestelnr.	omschrijving	verpakking klein/groot
610737	Duxpa®draadbeugel bovenwapening	20/200

Duxpa® draadbeugel

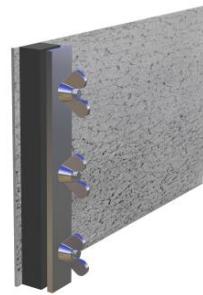
- Afstand van draadbeugels ca. 500 mm
- Te stellen op de bovenwapening



bestelnr.	omschrijving	verpakking klein/groot
610734	Duxpa®draadbeugel	20/200

Duxpa® klemplaat

- Voor het klemmen van kimblik op de voegenband



bestelnr.	omschrijving	verpakking stuks
610739	Duxpa® klemplaat	1