

Dimatex® waterkerende stortonderbrekingen

Productomschrijving

Voor het realiseren van een stortonderbreking in vloervelden en wanden waarbij de stortnaad tevens waterdicht moet zijn.

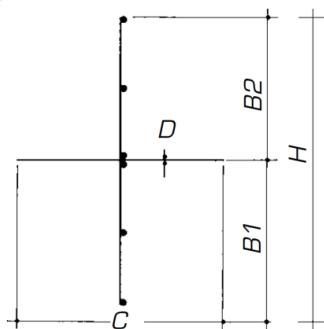
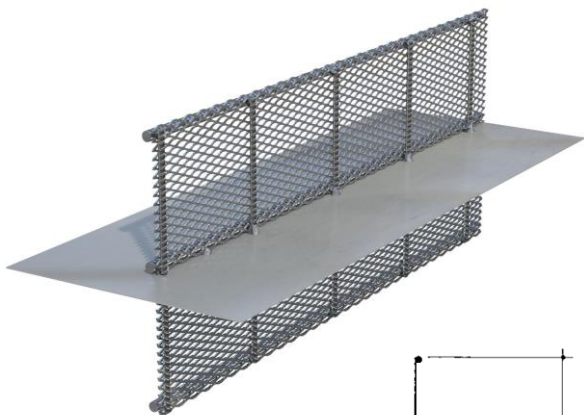
De waterkerende stortonderbrekingselementen worden tussen de wapening in aangebracht. Boven en onder de wapening brengt men een regel aan zodat het gestorte beton wordt gekeerd.

Voordelen

- Voor stortonderbreking met waterkerende functie
- Toepasbaar voor vloer en wand
- Standaard in twee uitvoeringen leverbaar
- Eenvoudige montage tussen de wapening
- Standaard elementlengte: 2.400 mm
- Hoogte is variabel
- Levertijd op aanvraag

Dimatex® systeem 1

Waterkerende stortonderbreking voorzien van een waterkerende plaat.

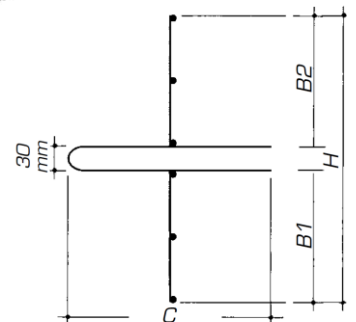
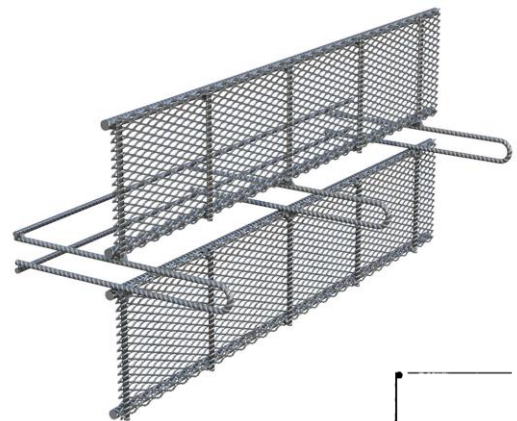


C = 200 - 300 - 400 mm
D = 1,5 mm
B1/B2 = minimum 60 mm
H = minimum 120 mm



Dimatex® systeem 2

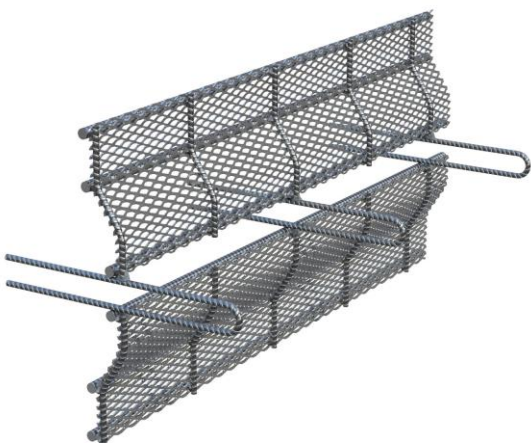
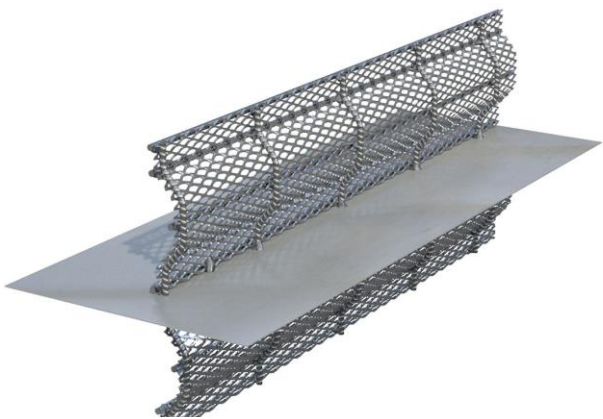
Waterkerende stortonderbreking waarbij een voegenband moet worden geplaatst.



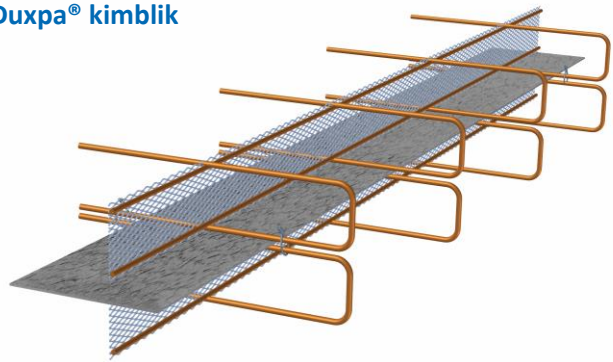
Naast de genoemde systemen zijn vele varianten en uitvoeringen leverbaar. Alternatieve Dimatex® systemen en waterkerende kimaansluitingen vindt u op de achterzijde

Alternatieve Dimatex® systemen

Onderstaand vindt u nog enkele varianten van waterkerende stortonderbrekingen. Voor meer informatie kunt u contact met ons opnemen.

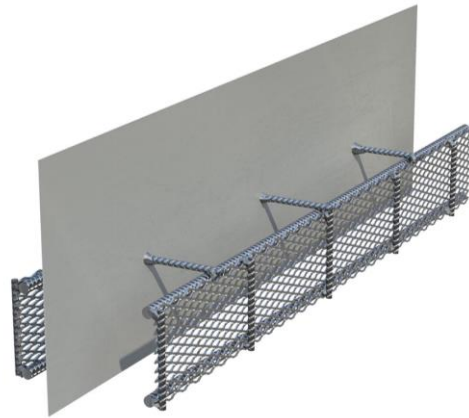


Dimatex® korf met Duxpa® kimklik



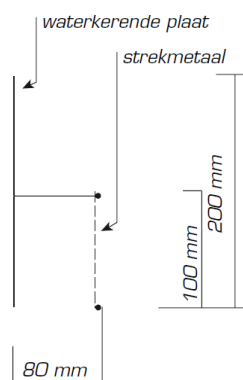
- Dimatex® korf (2x) gecombineerd met Duxpa® kimklik

Dimatex® waterkerende kimaansluitingen

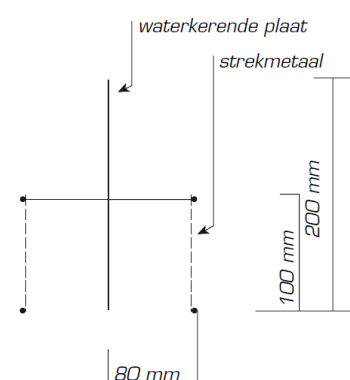


- Kimaansluiting voorzien van een waterkerende verticale plaat
- Plaatdikte: 1,5 mm

1-zijdig



2-zijdig



bestelnr.	omschrijving	hoogte kimklik mm	breedte mm	lengte mm
331780	Dimatex® 1-zijdig	200	80	2.400
331781	Hoekstuk			
331782	T-stuk			
331790	Dimatex® 2-zijdig	200	160	2.400
331791	Hoekstuk			
331792	T-stuk			

Aan deze documentatie kunnen geen rechten worden ontleend. Wijzigingen voorbehouden.

Uitgave: nr.1, d.d.: 16-01-2019 (5.1)