

DEMU doorkoppelsystemen

Leveringsprogramma

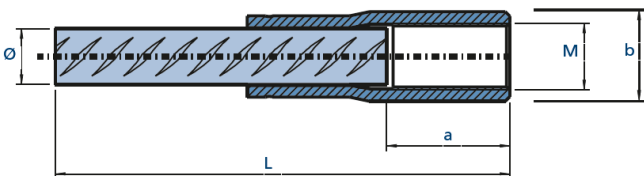
- Stekankers
- Stekeinden
- Gebogen stekankers en -einden
- Toebehoren



K7044
K53316

Demu stekanker

- Koppelbus elektrolytisch verzinkt
- Vormt samen met het Demu stekeind een doorlopende wapening in aan te storten beton
- Koppelbus in RVS op aanvraag leverbaar (type 3010)



Bestel tabel

bestelnr.	type	type Ø/M-L mm	a	b	ontwerplasting N _{Rd} * (kN)
120010	stekanker 4010	12/16-415	25	21	49,2
120011	stekanker 4010	12/16-615	25	21	49,2
120012	stekanker 4010	12/16-840	25	21	49,2
120013	stekanker 4010	12/16-1.040	25	21	49,2
120014	stekanker 4010	12/16-1.540	25	21	49,2
120015	stekanker 4010	12/16-2.040	25	21	49,2
120016	stekanker 4010	12/16-3.540	25	21	49,2
120020	stekanker 4010	16/20-560	33	26	87,4
120021	stekanker 4010	16/20-810	33	26	87,4
120022	stekanker 4010	16/20-1.060	33	26	87,4
120023	stekanker 4010	16/20-1.480	33	26	87,4
120024	stekanker 4010	16/20-2.240	33	26	87,4
120025	stekanker 4010	16/20-3.540	33	26	87,4
120026	stekanker 4010	16/20-4.025	33	26	87,4
120028	stekanker 4010	20/24-705	38	32	136,6
120029	stekanker 4010	20/24-1.005	38	32	136,6
120030	stekanker 4010	20/24-1.320	38	32	136,6
120035	stekanker 4010	20/24-1.840	38	32	136,6
120037	stekanker 4010	20/24-2.245	38	32	136,6
120038	stekanker 4010	20/24-3.540	38	32	136,6
120039	stekanker 4010	20/24-4.025	38	32	136,6
120045	stekanker 4010	25/30-1.055	48	40	213,4
120046	stekanker 4010	25/30-1.555	48	40	213,4
120047	stekanker 4010	25/30-2.315	48	40	213,4
120048	stekanker 4010	25/30-3.555	48	40	213,4
120049	stekanker 4010	25/30-4.025	48	40	213,4
120056	stekanker 4010	32/42-1.015	65	54	349,7
120057	stekanker 4010	32/42-1.490	65	54	349,7
120058	stekanker 4010	32/42-2.390	65	54	349,7
120059	stekanker 4010	32/42-3.590	65	54	349,7
120085	stekanker 2010	40/48-1.600	48	67	546,4
120086	stekanker 2010	40/48-2.400	48	67	546,4

* N_{Rd} = A_s x f_{yd} (f_{yd} = f_{yk}/1,15) volgens EN 1992-1-1

Aan deze documentatie kunnen geen rechten worden ontleend.
Wijzigingen voorbehouden.

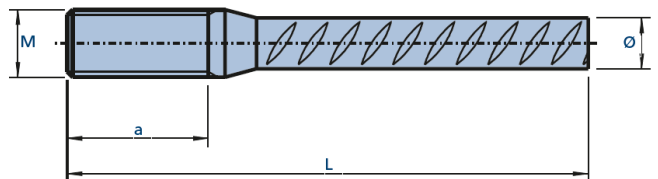
Uitgave: nr.8, d.d.07-01-2019 (1.1)

Technische meerwaarde doorkoppellankers

- KOMO productcertificaat cat 1. K7044 voor overwegend statisch belaste betonconstructies
- KOMO productcertificaat cat 2. K53316 toepasbaar in dynamisch belaste betonconstructies (geldt voor Ø 20 en Ø 25)
- Voldoen aan Eurocode 2
- Betonstaal FeB 500 HWL volgens NEN 6008, 1991/97 of B500B volgens NEN-EN 10080:2005, Ø 12 en Ø 16 kunnen ook worden vervaardigd uit FeB 500 HK
- Hoge toelaatbare belastingen
- Besparing van dure bekistingen
- De slip in de mechanische verbinding is minimaal door op het moment draaien met een momentsleutel. Hierdoor voldoet deze aan de BRL 0504 (zie KOMO certificaat K7044 en K53316)

Demu stekeind

- Vormt samen met het Demu stekanker een doorlopende wapening in aan te storten beton



bestelnr.	type	type Ø/M-L mm	a mm	ontwerplasting N _{Rd} * (kN)
120210	stekeind 2020	12/16-200	≥ 25	49,2
120211	stekeind 2020	12/16-375	≥ 25	49,2
120212	stekeind 2020	12/16-575	≥ 25	49,2
120213	stekeind 2020	12/16-800	≥ 25	49,2
120214	stekeind 2020	12/16-1.000	≥ 25	49,2
120215	stekeind 2020	12/16-1.500	≥ 25	49,2
120216	stekeind 2020	12/16-2.000	≥ 25	49,2
120220	stekeind 2020	16/20-200	≥ 33	87,4
120221	stekeind 2020	16/20-520	≥ 33	87,4
120222	stekeind 2020	16/20-770	≥ 33	87,4
120223	stekeind 2020	16/20-1.020	≥ 33	87,4
120224	stekeind 2020	16/20-1.440	≥ 33	87,4
120225	stekeind 2020	16/20-2.200	≥ 33	87,4
120230	stekeind 2020	20/24-200	≥ 38	136,6
120231	stekeind 2020	20/24-665	≥ 38	136,6
120232	stekeind 2020	20/24-965	≥ 38	136,6
120233	stekeind 2020	20/24-1.280	≥ 38	136,6
120234	stekeind 2020	20/24-1.800	≥ 38	136,6
120235	stekeind 2020	20/24-2.200	≥ 38	136,6
120275	stekeind 2020	25/30-200	≥ 48	213,4
120276	stekeind 2020	25/30-1.000	≥ 48	213,4
120277	stekeind 2020	25/30-1.500	≥ 48	213,4
120278	stekeind 2020	25/30-2.260	≥ 48	213,4
120285	stekeind 2020	32/42-1.400	≥ 44**	349,7
120286	stekeind 2020	32/42-2.300	≥ 44**	349,7
120295	stekeind 2020	40/48-1.655	≥ 54	546,4
120296	stekeind 2020	40/48-2.455	≥ 54	546,4

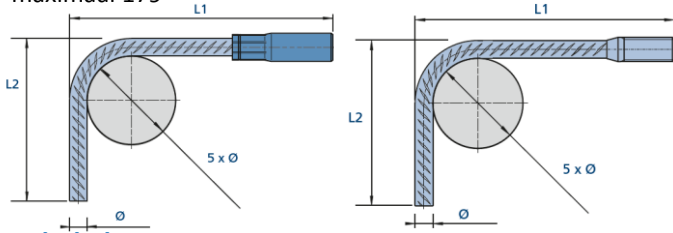
* N_{Rd} = A_s x f_{yd} (f_{yd} = f_{yk}/1,15) volgens EN 1992-1-1

** schroefdraad volledig indraaien

Tevens leverbaar in 2020-P uitvoering met plat uiteinde voor een snelle montage

Demu gebogen stekanker en stekeind

- De buigdoorn diameter is $5 \times \varnothing$ van het betonstaal overeenkomstig de NEN 6008
- Op aanvraag te buigen in een hoek van minimaal 45° tot maximaal 179°



Bestel tabel

type	Ø/M	L1 x L2	minimale lengte stekanker		minimale lengte stekeind	
			L1 mm	L2 mm	L1 mm	L2 mm
Demu 12/16	...	x ...	140	125	130	125
Demu 16/20	...	x ...	160	160	165	160
Demu 20/24	...	x ...	210	185	195	185
Demu 25/30	...	x ...	275	235	255	235

L1 en L2 moeten bij bestelling worden opgegeven
 Voor type 3010 gelden andere buigmaten

Toebehoren

Blue gel glijmiddel



bestelnr.	omschrijving	verpakking gram
911201	pot Blue gel	800

Momentsleutel



- Voor staafafmetingen 10 tot 28 mm

bestelnr.	omschrijving	verpakking stuks
911204	momentsleutel 10-28	1

Aanbevolen aandraaimoment voor Demu stekeinden:

wapening Ø	mm	12	16	20	25
aandraaimoment	Nm	75	100	160	250

Montage hulpstuk 2050

- T.b.v. het monteren van stekeinde 2020



bestelnr.	voor stekeind	verpakking stuks
911212	Ø12/M16	1
911216	Ø16/M20	1
911220	Ø20/M24	1
911225	Ø25/M30	1

Denso-band

- Een koud verwerkbaar vetbandage voor de bescherming van metaal tegen corrosie



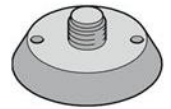
bestelnr.	breedte mm	dikte mm	rollengte m
632390	100	1,2	10

Aan deze documentatie kunnen geen rechten worden ontleend.
 Wijzigingen voorbehouden.

Uitgave: nr. nr. 8, d.d. 07-01-2019 (1.1)

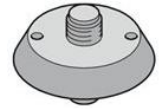
Bevestigingsmiddelen

Kunststof spijkerbare flensplaat



bestelnr.	type	kleur	plaat Ø mm	plaat hoogte mm	verpakking stuks
121010	M8	blauw	58	10	100
121011	M10	geel	58	10	100
121012	M12	rood	58	10	100
121013	M16	zwart	58	10	100
121014	M20	geel	58	10	100
121015	M24	blauw	58	10	100
121016	M30	zwart	58	10	100

- Met breekpen Ø 8 mm



bestelnr.	type	plaat Ø mm	plaat hoogte mm	verpakking stuks
121020	M16	60	10	100
121021	M20	60	10	100
121024	M24	60	10	100

Schoefhuls breekpen



bestelnr.	type	nok Ø mm	verpakking stuks
121101	M10	11	1.000
121103	M12	11	1.000
121104	M16	17	1.000
121105	M20	17	1.000

Klebefix



bestelnr.	type	plaat Ø mm	plaat hoogte mm	verpakking stuks
121040	M10	50	5	500
121041	M12	50	5	500
121042	M16	50	5	500
121043	M20	50	5	500
121044	M24	50	5	500