

Mavodux® TPE zwelband

Productomschrijving

Mavodux® TPE zwelband is een zwelbaar afdichtingsband voor het waterdicht afdichten van stornaden tegen drukkend water. Mavodux® TPE zwelband is een rubberachtig elastisch materiaal en bestaat uit een thermoplastisch elastomeer. Bij contact met water absorbeert Mavodux® TPE zwelband het water en neemt toe in volume. De mate van toename is afhankelijk van de hoeveelheid water waarmee het zwelband in contact komt. Door de ontstane druk bij het zwellingsproces past het zwelband zich snel aan de optredende waterdruk aan. Het zwelband verkrijgt hierdoor zijn water-dichtende werking. De fijne cellulaire structuur van het materiaal beperkt de zweldruk. Ongewenste hoge druk wordt hiermee vermeden. Mavodux® TPE zwelband bevat geen vluchtige stoffen en kan derhalve niet bros worden. Zijn typische eigenschappen en het flexibele materiaal zullen na verloop van jaren niet verloren gaan.

Voordelen

- Vertraagde uitzetting
- Lost niet op
- Vorm stabiel in uitgezette toestand
- Dicht af tot 5 bar waterdruk
- Testrapport op aanvraag verkrijgbaar
- Heeft een zwelcapaciteit van maar liefst 900%

Technische gegevens

- Materiaal : Thermoplastisch elastomeer
- Dichtheid : ca. 1,24 gr/cm³
- Treksterkte : 0,7 N/mm²
- Zwelcapaciteit : 900%
- Opslag : in een droge, vorstvrije en geventileerde ruimte

Werking

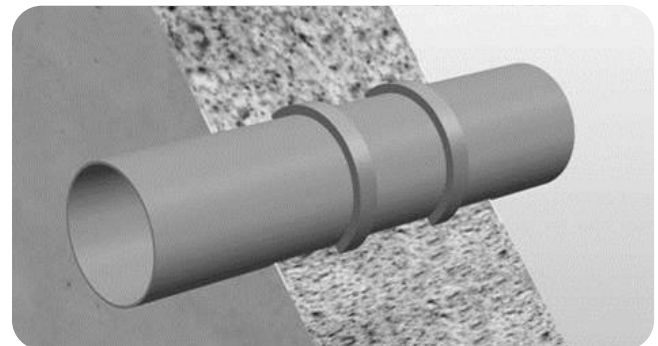
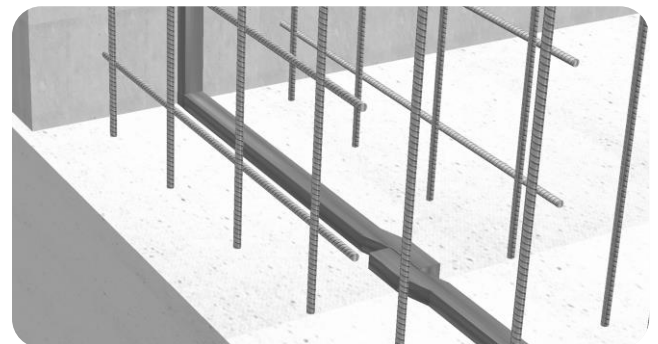
Het volume van Mavodux® TPE zwelband zwelt bij volledig gelijkmatig contact met water in de eerste uren circa 10%. Totdat het maximale zwelvolume na ongeveer 240 uur volledig is bereikt. Het zwelvermogen van het zwelband is volledig omkeerbaar. Dat wil zeggen dat het zwelband bij "uitdroging" langzaam het oorspronkelijke volume weer aanneemt en bij hernieuwde watercontact weer zwelt.

Bestel tabel

bestelnr.	afmetingen mm	rollengte m	verpakking doos m
610040	20 x 5	20	180
610045	20 x 10	10	90

Aan deze documentatie kunnen geen rechten worden ontleend.
Wijzigingen voorbehouden.

Uitgave: nr.3, d.d.: 17-01-2019 (5.2)



Verwerking

- Mavodux® TPE zwelband is gemakkelijk te verwerken. Het dient in het midden van de stornaad geplaatst te worden waarbij rekening moet worden gehouden met een minimale dekking van het beton van 80 mm
- Voor overlappings dient er ca. 100 mm te worden aangehouden
- Voor optimale verlijming van het zwelband met onze montagelijm dient de ondergrond glad te zijn. Bij ruwere ondergronden dient het zwelband met Mavodux® zwelpasta aangebracht te worden.

Toebehoren

bestelnr.	omschrijving	inhoud ml	verpakking klein/groot
610555	Mavodux® zwelpasta	310	1/12
650250	koker montagelijm	290	1/24
916521	handpistool		1