

Diladal

Dilatatievoeg bekistingselement met krachtoverdracht

Productomschrijving

Het Diladal dilatatievoeg bekistingselement biedt een unieke combinatie van constructieve prestaties bij de realisatie van betonvloeren. Diladal biedt een stabiele dilaterende functie en randbekisting in één systeem. Diladal verhoogt de constructieve prestaties en draagt bij aan een gecontroleerde krachtoverdracht binnen en tussen de vloervelden.

Voordelen

- Stabiele en nette betonrand afwerking
- L-vormige deuvels verlengen de levensduur van de vloer
- Zeer hoge krachtafdracht dankzij het unieke technisch ontwerp
- Perfecte krachtverdeling over de beide vloervelden, schotelen wordt voorkomen
- Door de lichte vorm zeer gemakkelijk te plaatsen
- Geen speciale hoekstukken of kruisverbindingen noodzakelijk
- Herbruikbare staanders en magneten leverbaar voor snelle plaatsing
- Vloerdelen kunnen apart of tegelijkertijd worden gestort, waardoor flexibele uitvoering van het werk mogelijk is

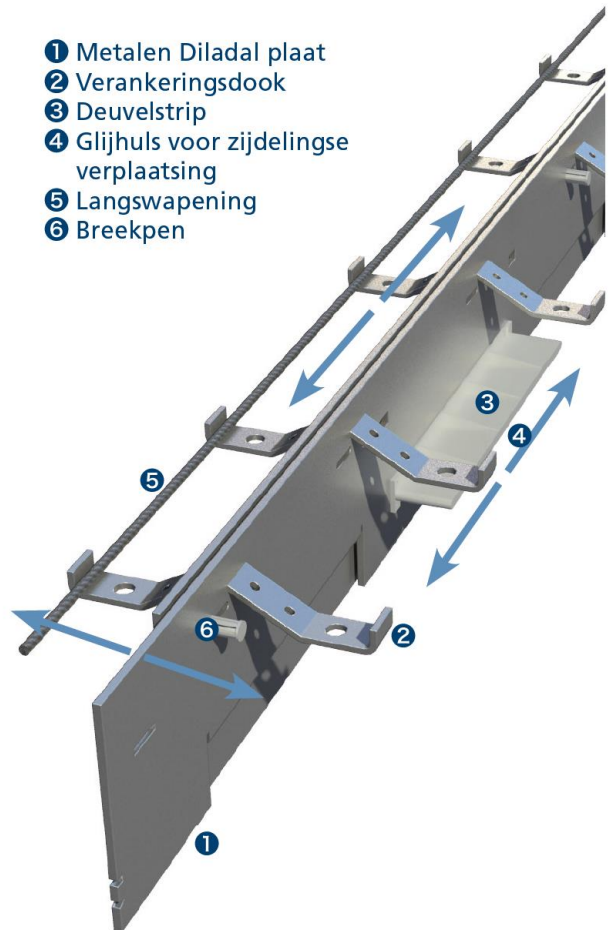
Technische gegevens

- Staalkwaliteit: S235JR in 5 of 6 mm dikte
- Toepasbaar voor vloerplaten van 140 tot 400 mm
- Standaard lengte: 2.980 mm en in verschillende hoogten leverbaar
- Doorlopend dilatatievoeg systeem maakt hoge en optimale krachtoverdracht door deuvelstrippen mogelijk
- Zeer stabiele werking door unieke, robuuste constructie
- Dilatatiewerking in dwars- en lengterichting Diladal
- Hoekstukken en kruisverbindingen prefab leverbaar voor extra efficiënte montage op de bouwplaats

Besteltabel

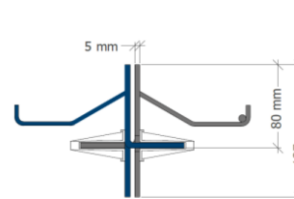
bestelnr.	E-maat dikte mm	element-hoogte mm	vloerdikte	
			minimaal mm	maximaal mm
331760	80/5	127	140	200
331761	110/5	157	190	240
331762	110/6	157	190	240
331764	130/6	177	250	400

- 1 Metalen Diladal plaat
- 2 Verankeringsdoek
- 3 Deuvelstrip
- 4 Glijhuls voor zijdelingse verplaatsing
- 5 Langswapening
- 6 Breekpen

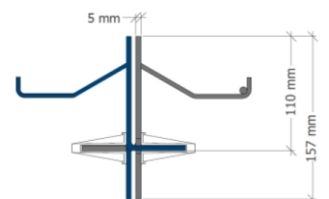


Leverbare uitvoeringen

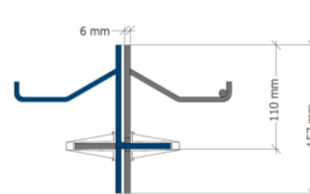
Diladal 80/5



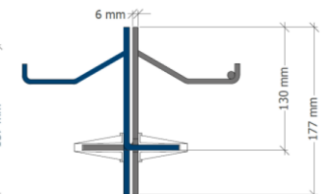
Diladal 110/5



Diladal 110/6



Diladal 130/6



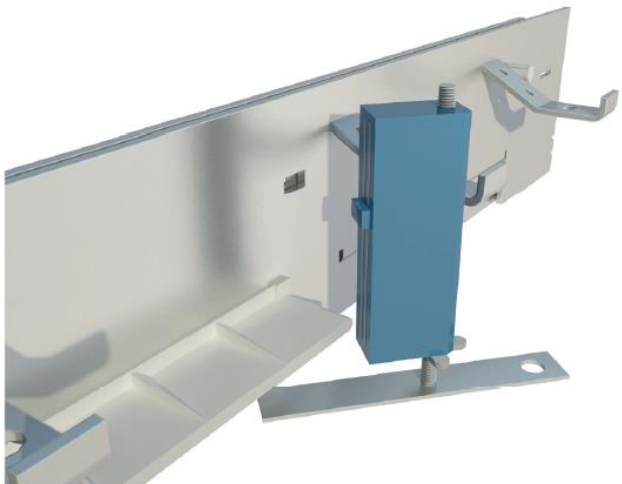
Per Diladal element 8 deuvelstrippen 280 x 50 x 5 mm of 280 x 50 x 6 mm, afhankelijk van dikte plaat.

Aan deze documentatie kunnen geen rechten worden ontleend.
Wijzigingen voorbehouden.

Uitgave: nr.4, d.d.: 07-01-2019 (4.11)

Montage toebehoren

Plaatsing en montage van de Diladal elementen is zeer eenvoudig en vereist weinig toebehoren en handelingen op de bouwplaats. Bij plaatsing kan gebruik worden gemaakt van de apart leverbare magneten en op hoogte regelbare staanders.



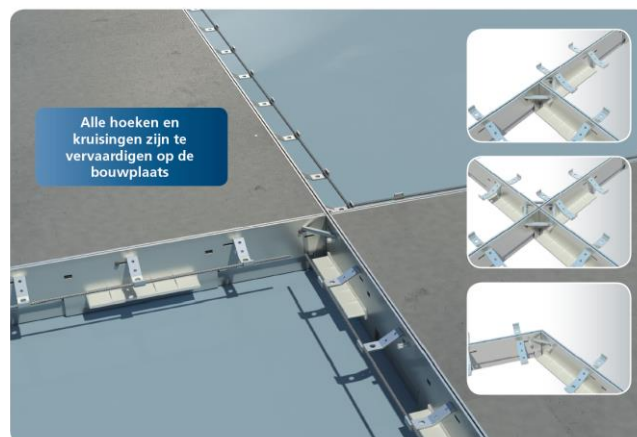
Ter voorkoming van het doorstromen van het beton onder het Diladal element tijdens het storten kan een kartonnen hoekprofiel van (60 x 60 of 80 x 80 mm) worden geplaatst.



Bestel tabel toebehoren

bestelnr.	omschrijving	verpakking
331757	staander voor vloerdikte tot 250 mm	1
331758	staander voor vloerdikte 250 tot 400 mm	1
331759	magneet	1
402564	hoekprofiel 60 x 60 mm	60 m (25 lengten)
402580	hoekprofiel 80 x 80 mm	60 m (25 lengten)
913105	sleutel t.b.v. monteren Diladal	1

Hoekverbindingen en kruisstukken



Voordelen bij plaatsing

- Minder gewicht bij plaatsing
- Geen zaag- of slijpwerk nodig
- Eenvoudige montage
- Wapening dicht tegen de voeg te plaatsen



Uitgebreide technische informatie vindt u in de digitale Diladal brochure. Deze kunt u vinden op onze website www.mavotrans.nl