

## InnoGain springplaat

### Productomschrijving

Door toepassing van de InnoGain springplaten kunnen op eenvoudige wijze sparingen ten behoeve van leidingen worden gerealiseerd. De InnoGain springplaten hebben een harde kern en een flexibele kunststof buitenmantel. De harde binnenkern zorgt voor sterkte en stijfheid tijdens het positioneren en het storten van het beton. De flexibele buitenmantel voorkomt vastkleven van betonresten en verbetert de lossing.

De platen worden door middel van magneten op de stalen bekisting geplaatst. De magneten hebben een kleefkracht van maar liefst 300 kg waardoor de magneten niet van hun plaats zullen verschuiven tijdens het storten. InnoGain springplaten zijn ook leverbaar zonder magneten voor de bevestiging op een houten bekisting door middel van spaanplaatschroeven.

Doordat de springplaat is vervaardigd van een flexibele kunststof zal deze tijdens het verwijderen krimpen. Dit zorgt ervoor dat de springplaat zonder beschadiging wordt gelost van het beton waarin de springplaat is ingegoten. Na verwijdering keert de flexibele mantel direct weer in zijn oorspronkelijke vorm terug. De springplaat kan hierdoor 100 tot 150 keer worden toegepast. Daarnaast zorgt de flexibele kunststof voor een mooi en strak eindresultaat.

### Voordelen

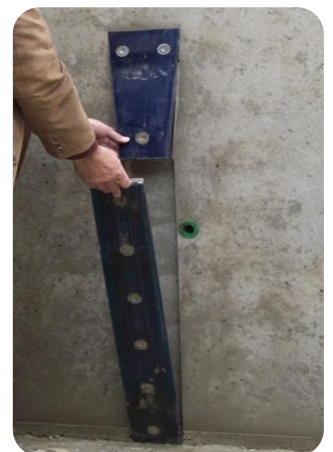
- Arbeidstijd- en kostenbesparend
- Gaten in de stalen bekisting boren is verleden tijd
- De springplaten kunnen 100 tot 150 keer worden hergebruikt
- Na het ontkisten kunnen de springplaten direct weer worden hergebruikt
- Het nadien uithakken van leidingen is overbodig
- Voorzien van magneten voor eenvoudig plaatsen op stalen bekisting
- Ook leverbaar zonder magneten voor plaatsing op houten bekisting



### Besteltabel

bestelnr.	afmetingen mm (lxbxh)	verpakking stuks
331532	850 x 110 x 32	1
331534	850 x 110 x 70	1
331536	1.300 x 190 x 32	1
331537	speciale aanmaak	1

Afwijkende maten zijn op aanvraag leverbaar



InnoGain springplaten zijn eenvoudig en zonder gereedschap 'te lossen'. Een strakke sparing is het eindresultaat.

**Een praktijktoepassing vindt u op de achterzijde**

## Praktijktoepassing InnoGain springplaat

De springplaat is een uniek modulair systeem dat in combinatie met een stalen en/of houten bekisting heel eenvoudig is toe te passen en waarbij dure reparatiekosten tot het verleden behoren.

In de volgende praktijktoepassing worden springplaten toegepast in een woningbouwproject. De platen worden gebruikt voor het realiseren van springen ten behoeve van de waterleidingen in de badkamer.



Het profiel aan de linkerzijde realiseert een sparring ten behoeve van de leidingen voor de douchekraan. Dit profiel bestaat uit twee elementen. Het onderste element is bedoeld om de warm- en koudwaterleidingen op hoogte te brengen. Met het tweede 'taps lopende' element wordt een sparring gerealiseerd. In een later stadium kan de muurplaat worden geplaatst waarop de waterleidingen worden aangesloten.

Het eerste element heeft een afmeting van 850 mm hoog, 130 mm breed en 33 mm diep. Aan de achterzijde loopt het element taps toe. Het tweede element t.b.v. de muurplaat heeft een hoogte van 366 mm, een breedte van 130 mm aan de onderzijde en een breedte van 200 mm aan de bovenzijde. De diepte van het element, dus de uiteindelijke diepte van de sparring is aan de onderzijde van het element 33 mm en aan de bovenzijde van het element 60 mm.

De springplaat aan de rechter zijde is bedoeld voor de warm- en koudwaterleidingen ten behoeve van de wastafel. Dit element bestaat doorgaans uit één profiel aangezien er bij wastafels geen muurplaten worden toegepast. In deze situatie zal de afvoer van de fontein voor het tegelwerk worden geplaatst.

Sparingplaat voor warm- en koudwaterleiding en afvoer

Aan deze documentatie kunnen geen rechten worden ontleend.  
Wijzigingen voorbehouden.

Uitgave: nr.2, d.d.: 07-01-2019 (4.5)

Door toepassing van een opdikplaat, die aan de achterzijde van het element wordt geplaatst, ontstaat de mogelijkheid om zowel de waterleidingen als de afvoer in de wand op te nemen. Hierdoor wordt alles uit het zicht weggewerkt.

### Voordelen

Het grote voordeel van het werken volgens dit systeem is dat de waterleidingen eenvoudig in een later stadium kunnen worden geplaatst. Het plaatsen van de waterleidingen gaat op deze manier sneller dan dat de leidingen in de tunnelbekisting moeten worden geplaatst of dat de leidingen in een later stadium in het beton moeten worden gefreesd.

Een alternatief op de toepassing van deze springplaten is het vervaardigen van een houten bekistingselement. Na herhaaldelijk gebruik zal dit element vervangen moeten worden. Daarnaast moet het element in de meeste gevallen uit het beton worden gesloopt. Dit is een arbeidsintensieve bezigheid en geeft geen mooi eindresultaat. Daarnaast is de bevestiging van het houten element d.m.v. boren op de stalen bekisting veelal niet gewenst.

Een ander groot voordeel t.o.v. het plaatsen in de tunnelbekisting is dat op deze manier direct de waterdichtheid van de aansluiting van de waterleiding op de muurplaat kan worden gecontroleerd. Bij een latere plaatsing van de waterleidingen is de volledige watervoorziening in de woning al aanwezig. Hierdoor kunnen eventuele uitvoeringsfouten die achteraf tijd en geld kosten worden voorkomen.

