

Akoestische strekmetaal plafonds

Strekmetaal plafondafwerkingen zijn het antwoord op moderne, strakke en duurzame inrichting. Mavotrans levert strekmetaalplafond afwerkingen in vele uitvoeringen en voorzien van akoestische inlegmatten voor een betere geluidbeheersing. De volgende uitvoeringen in strekmetaal zijn leverbaar:

- **Standaard doorzakelementen**
Toepasbaar bij standaard systeemplafonds, voorzien van akoestische cassette inlegplaten voor een betere geluidbeheersing
- **Strekmetaal plafondsysteem**
Complete strekmetaal plafondsysteem incl. profielsystemen, strekmetaal plafond-elementen, verlichting en akoestische inlegmatten.
- **Maatwerk strekmetaal elementen**
Strekmetaal afwerkingen worden ook geheel op maat geprefabriceerd op specificatie van de architect.



Kenmerken strekmetaal plafonds

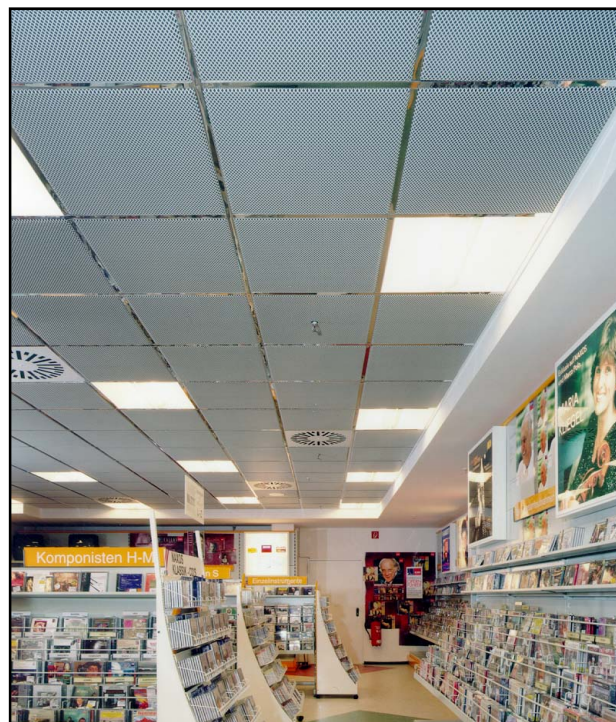
- Opvallend, strak en duurzaam design
- Optisch innovatief
- Door open structuur en combinatie met akoestische inlegcassettes optimaal voor geluidbeheersingsmaatregelen
- Veilig; bevat geen kunst- of mineraalvezels, vrij van halogeen en CFK
- Snel en eenvoudig te monteren
- Op elke gewenste kleur te leveren
- Het plenum blijft toegankelijk

Materiaal

De strekmetaal plafondelementen zijn vervaardigd van elektrolytisch verzinkt strekmetaal en voorzien van een poedercoating. De elementen zijn standaard uitgerust met iltec-FM cassette inlegplaten van 5 mm dik. Deze mineraalvezelvrije C1 cassette inlegplaten zijn vervaardigd van iltec zachtschuim op basis van melaminehars met een impregnering van mineralen.

Afmetingen

De standaard doorzak elementen hebben een afmeting van 593 x 593 mm. De elementen zijn geschikt voor montage in standaard raster-systemen (24 mm T-profielen, rastermaat 600 x 600 mm). Afmetingen van de andere uitvoeringen zijn op aanvraag.



Aan deze documentatie kunnen geen rechten worden ontleend.
Wijzigingen voorbehouden

Uitgave: nr. 2, d.d. : 02-12-2009

 **mavotrans**

VOOR BOUW EN AKOESTIEK

Storkstraat 25 Postbus 81 2700 AB Zoetermeer Tel. (079) 344 63 63 Fax (079) 344 63 88 Internet: www.mavotrans.nl E-mail: info@mavotrans.nl

Eigenschappen illtec-FM

- Opencellig zachtschuim
- Vrij van kunstmatige en natuurlijke mineraalvezels, halogeen en HCFC
- Hoge temperatuurbestendigheid
- Zeer goede geluidabsorptiecoëfficiënten
- in een breed frequentiegebied
- Hoge verouderingbestendigheid
- Niet druppelend bij brand

Ontvlambaarheid

De ontvlambaarheid van strekmetaal plafond-elementen in combinatie met het geluidabsorptie materiaal is klasse A2, niet ontvlambaar volgens DIN 4102, PA-III Nr. 4.802

Kleur

De strekmetaal elementen zijn voorzien van een poedercoating en standaard leverbaar in de kleuren chroom-brillant (variant op RAL 9006) en wit-glanzend (variant op RAL 9010). Andere kleuren zijn op aanvraag leverbaar. De illtec-FM cassette inlegplaten zijn leverbaar in lichtgrijs en antraciet.

Verwerking

De strekmetaal plafondelementen worden gemonteerd in standaard rastersystemen (24 mm T-profielen). De elementen dienen met schone handschoenen te worden aangebracht.

Pasplaten

Voor de randafwerking van het plafondsysteem zijn pasplaten leverbaar. Dit zijn strekmetaal elementen in vlakke uitvoering die op eenvoudige wijze door middel van een knabbelschaar op het gewenste formaat kunnen worden geknipt.

Adviesrapport

Door Mavotrans kunnen geluiddruk-niveau- en nagalm-tijdmetingen en -berekeningen worden verricht. Aan de hand van deze berekeningen wordt advies uitgebracht over de optimaal benodigde hoeveelheid absorptiemateriaal in het plafondsysteem.