

# Stalen stekkenbakken

Stalen stekkenbakken worden toegepast daar waar doorgaande wapening in de betonconstructie vereist is, maar waar dit om uitvoeringstechnische redenen niet in één keer kan worden gerealiseerd.

Mavotrans levert stekkenbakken in vele standaard uitvoeringen. Afwijkende uitvoeringen zijn in overleg leverbaar. Voor deze speciale uitvoeringen is een handige bestelstaat opgesteld waarin alle benodigde maatgegevens snel zijn aan te geven.

## Voordelen

- Op basis van gecertificeerd betonstaal B500B (voorheen FEB 500 HWL) volgens NEN 6008: 2008
- Door het trechtervormige gat ligt het buigebereik van de terug te buigen staaf volledig in de bak
- Het trapeziumvormig profiel met perforatie zorgt voor een goede aanhechting van beton. De in het beton achtergebleven bak zit vast en stabiel
- De geprofileerde zijkant zorgt dat er geen betonmortel binnendringt
- De verzinkte stalen deksel maakt door de speciale vorm de stekkenbak zeer stabiel tijdens het storten
- Na het storten is de stalen deksel probleemloos te verwijderen. De deksel is geschikt voor recycling, dus géén bouwafval
- Door de terugliggende zijden van de in het beton achterblijvende verzinkte bak wordt schade door erosie vermeden
- De ruwheid van de bak voldoet aan de waarden van de NEN 6720 artikel 8.2.5

## Vaste gegevens bij de standaard stekkenbakken

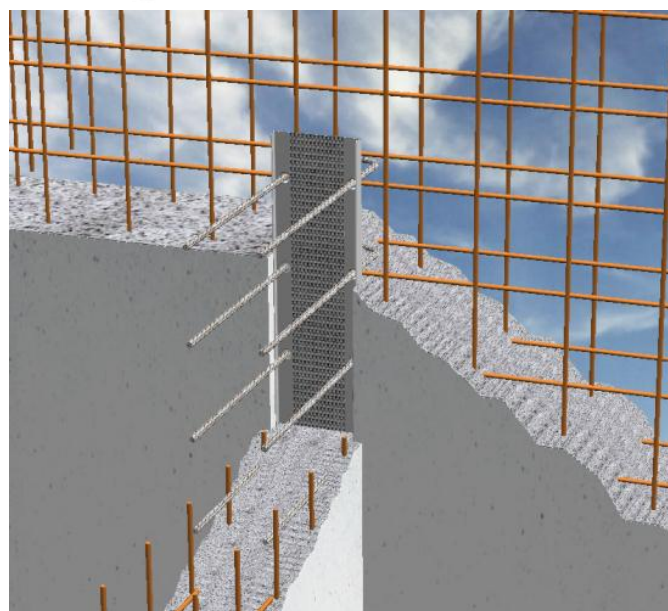
- Elementlengte is standaard 1.250 mm
- Lengten tot 2.500 mm op aanvraag leverbaar

## Op te nemen krachten

Bij de berekening van de hoeveelheid wapening in de constructieve aansluiting moet men rekening houden met een reductie factor. Het wapeningsstaal mag in verband met het buigen en terugbuigen voor 80% van de oorspronkelijke sterkte worden meegenomen.

Ten aanzien van de dwarskrachten zijn de verschillende types getest en hieruit volgen de volgende uiterste grenswaarden:

Beton C20/25	Type stalen stekkenbak							
	DS 15/125	DS 14B	DS 18B	DS 22B	DS 24B	DS 26B	DS 30H	DS 30B*
Toelaatbare dwarskracht in kN/m								
In langsrichting	25,7	41,8	57,9	73,9	84,6	95,4**	116,8***	116,8***
In dwarsrichting	30,9	30,9	34,3	37,4	43,4	45,2	48,6	50,2
	* element bestaat uit 2 parallel lopende elementen 15/125 ** uitzondering Ø8-200 = 90,9 *** uitzondering Ø8-200 = 96,9 De dwarsrichting waarden zijn de waarden bij Ø8-200.							



## Aandachtspunt

Voor toepassing van de stekkenbakken dient altijd goedkeuring te worden verkregen van de verantwoordelijke constructeur

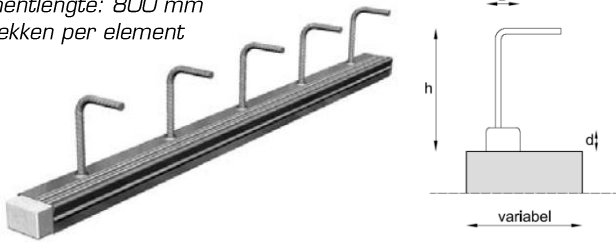
## Uitgangspunten

ØK = kenmiddellijn stekken  
 B = bakbreedte in mm  
 b = beugelbreedte in mm  
 h = elementhoogte  
 lü = steklengte in mm

e = h.o.h. afstand stekken  
 = 100 mm met 12 stekken  
 = 150 mm met 8 stekken  
 = 200 mm met 6 stekken  
 = 250 mm met 5 stekken

## DS compact element

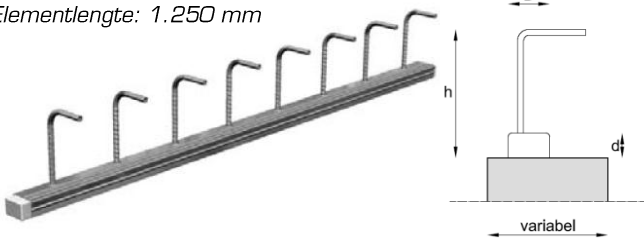
Elementlengte: 800 mm  
 5 stekken per element



bestelnr.	type ØK in mm	e mm	h mm	B mm	d mm	lü mm	st.per pallet
voor aan te sluiten constructiedikte: variabel							
110080	DS 15/80-8	150	150	46	33	320	300
110180	DS 15/80-10	150	170	46	33	390	300

## DS enkel element

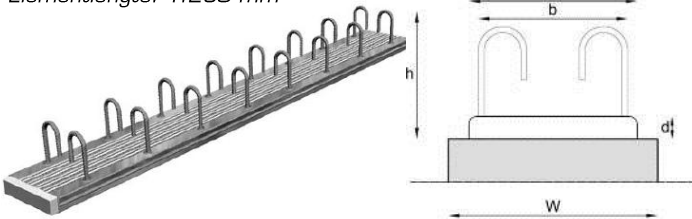
Elementlengte: 1.250 mm



bestelnr.	type ØK in mm	e mm	h mm	B mm	d mm	lü mm	m.per pallet
voor aan te sluiten constructiedikte: variabel							
110015	DS 15/125-8	150	150	55	33	320	250
110020	DS 20/125-8	200	170	55	33	320	250
110025	DS 25/125-8	250	170	55	35	320	250
110110	DS 10/125-10	100	170	85	30	390	200
110115	DS 15/125-10	150	170	55	33	390	250
110120	DS 20/125-10	200	170	55	33	390	250
110210	DS 10/125-12	100	170	85	40	460	150
110215	DS 15/125-12	150	170	85	40	460	200

## DS haak element

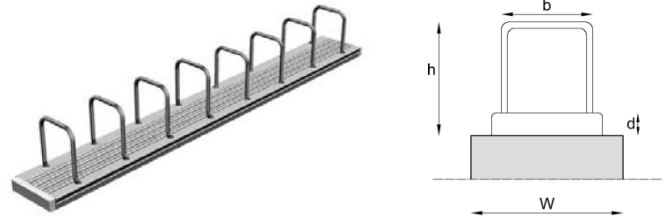
Elementlengte: 1.250 mm



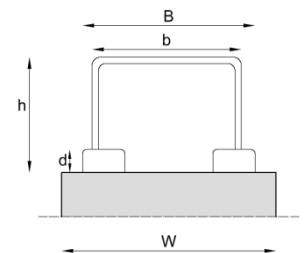
bestelnr.	type ØK in mm	h mm	B mm	b mm	d mm	lü mm	m.per pallet
voor aan te sluiten constructiedikte: w=250-300 mm							
112075	DS 30H 8/150	150	225	200	30	320	80
112076	DS 30H 8/200	150	225	200	30	320	80
112177	DS 30H 10/150	170	225	200	30	390	80
112178	DS 30H 10/200	170	225	200	30	390	80
112279	DS 30H 12/150	170	225	200	40	460	80

## DS beugel element

Elementlengte: 1.250 mm



bestelnr.	type ØK in mm	h mm	B mm	b mm	d mm	lü mm	m.per pallet
111011	DS 14B 8/150	150	85	60	30	320	200
111088	DS 14B 8/200	150	85	60	30	320	200
111117	DS 14B 10/150	170	85	60	30	390	200
111192	DS 14B 10/200	170	85	60	30	390	200
voor aan te sluiten constructiedikte: w=140-180 mm							
111012	DS 18B 8/150	150	115	90	30	320	150
111089	DS 18B 8/200	150	115	90	30	320	150
111118	DS 18B 10/150	170	115	90	30	390	150
111193	DS 18B 10/200	170	115	90	30	390	150
111223	DS 18B 12/150	170	115	90	40	460	125
voor aan te sluiten constructiedikte: w=180-220 mm							
111013	DS 22B 8/150	150	145	120	30	320	150
111096	DS 22B 8/200	150	145	120	30	320	150
111119	DS 22B 10/150	170	145	120	30	390	150
111197	DS 22B 10/200	170	145	120	30	390	150
111226	DS 22B 12/150	170	145	120	40	460	125
voor aan te sluiten constructiedikte: w=190-240 mm							
111014	DS 24B 8/150	150	165	140	30	320	125
111090	DS 24B 8/200	150	165	140	30	320	125
111120	DS 24B 10/150	170	165	140	30	390	125
111194	DS 24B 10/200	170	165	140	30	390	125
111224	DS 24B 12/150	170	165	140	40	460	125
voor aan te sluiten constructiedikte: w=210-260 mm							
111015	DS 26B 8/150	150	185	160	30	320	125
111098	DS 26B 8/200	150	185	160	30	320	125
111121	DS 26B 10/150	170	185	160	30	390	125
111199	DS 26B 10/200	170	185	160	30	390	125
111228	DS 26B 12/100	170	185	160	40	460	100
111227	DS 26B 12/150	170	185	160	40	460	125



bestelnr.	type ØK in mm	h mm	B mm	b mm	d mm	lü mm	m.per pallet
voor aan te sluiten constructiedikte: w=250-300 mm							
111016	DS 30B 8/150	150	225	200	30	320	80
111091	DS 30B 8/200	150	225	200	30	320	80
111122	DS 30B 10/150	170	225	200	30	390	80
111195	DS 30B 10/200	170	225	200	30	390	80
111229	DS 30B 12/100	170	225	200	40	460	80
111225	DS 30B 12/150	170	225	200	40	460	80