

Mavotex® Bloco One

Productomschrijving

Mavotex® Bloco One is een geïmpregneerd compressieband voorzien van zelfkleving en een 100% dampdichte PE-folie. Dit multi-functionele afdichtingsband is bestemd voor duurzame-, damp- en luchtdichte afdichting van voegen en naden in de binnenschil van een gebouw of woning.

Mavotex® Bloco One is uitermate geschikt voor toepassing bij passief-/luchtdicht bouwen. Door de thermisch isolerende eigenschappen draagt het band bij aan minimalisering van warmteverlies en is daardoor energiebesparend. Het band heeft een breed voegbereik en is daardoor ideaal toepasbaar bij voegen met wisselende en sterk verlopende voegbreedten. Mavotex® Bloco One is toepasbaar ter vervanging van PUR-schuim. Door zijn hoge compressie zorgt Mavotex® Bloco One Control voor een slagregendichtheid van meer dan 1.000 Pa.

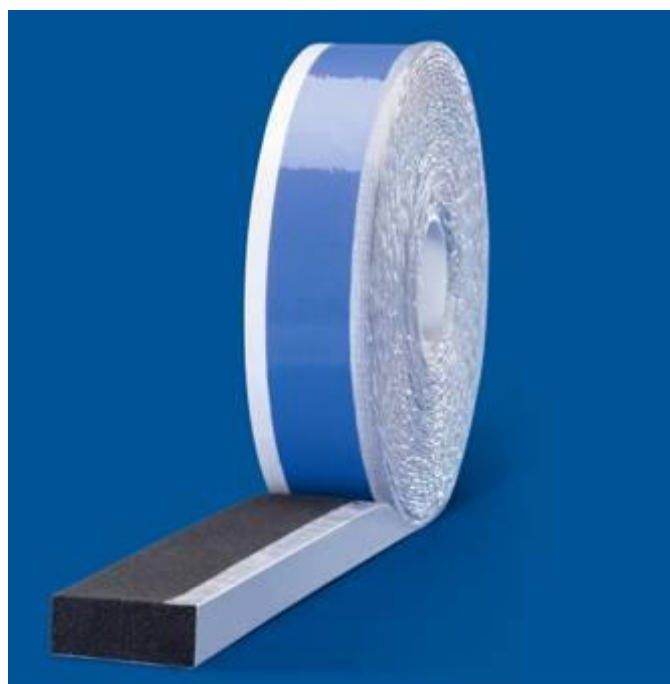
Producteigenschappen

- Materiaal : opencellig polyurethaan schuimband geïmpregneerd met een brandvertragende milieuvriendelijke kunsthars
- Kleur : zwart
- Uitvoering : voorgecomprimeerd op rollen, met dampdichte folie en één zijde zelfkleving
- Brandklasse : B1, moeilijk ontvlambaar volgens DIN 4102
- Temperatuurbestendigheid : -30°C tot +80°C
- Opslagtijd : 1 jaar in droge omgeving en in originele verpakking bij max. 20°C
- Slagregendichtheid : ≥ 1.000 Pa volgens DIN EN 1027
- Luchtgeluidisolatie : bij enkelvoudige afdichting 45 dB in 10 mm voeg
- Luchtdoorlatendheid : $a \approx 0 \text{ m}^3/[\text{h.m.}(\text{daPa})^n]$ volgens DIN EN 12114
- UV-bestendigheid : matig

Het band **niet** toepassen onder omstandigheden waarbij UV-belasting of vochtinwerking kan optreden

Voordelen

- 100% dampdichte en luchtdichte afdichting
- Reductie warmteverlies = energiebesparing
- Makkelijk verwerkbaar = arbeidsbesparing
- Geschikt om sterk verlopende voegen te dichten
- Werkt schoner en dicht beter dan PUR-schuim



Toepassingsgebieden

- Voegafdichtingen in de binnenschil (voegtype V-3i volgens NEN 3411) in combinatie met bijvoorbeeld Mavotex® 600 in de buitengevel
- Uitermate geschikt voor passief-/luchtdicht bouwen
- Afdichting van prefab sandwich panelen
- Afdichting rondom gevelvullende elementen
- Afdichting wandaansluitingen t.b.v. geluid

Aan deze documentatie kunnen geen rechten worden ontleend.
Wijzigingen voorbehouden

Uitgave: nr.3, d.d. : 15-04-2011

 **mavotrans**

VOOR BOUW EN AKOESTIEK

Storkstraat 25 Postbus 81 2700 AB Zoetermeer Tel. (079) 344 63 63 Fax (079) 344 63 88 Internet: www.mavotrans.nl E-mail: info@mavotrans.nl

Bepaal met onderstaande tabel het juiste type Mavotex® Bloco One

voorwerking in mm	af te dichten voegbreedte in mm																													
	1	2	3	4	5	6	7	8	9	10	11	12	13	14	15	16	17	18	19	20	21	22	23	24	25	26	27	28	29	30
/2-12																														
/3-18																														
/5-30																														

Houd rekening met gebouw bewegingen en temperatuurafhankelijke lengteveranderingen ten opzichte van de voegbreedte

1. Bepaal de voegbreedte (bijv. 12 mm)
2. Ga bij 12 mm verticaal naar beneden tot de gemarkeerde velden
3. Controleer of er sprake is van optredende voegbeweging, door gebouw beweging of temperatuurafhankelijke lengte verandering
4. Lees in de linker kolom de bandafmeting af
5. Kijk in de bestel tabel voor het corresponderende nummer

Bestel tabel Mavotex® Bloco One

bestelnr.	band-/ voegbreedte	minimale voegdiepte in mm	rollengte in m	verpakking in m
620900	54/2-12	60	30	210
620902	64/2-12	70	30	180
620904	74/2-12	80	30	150
620906	54/3-18	60	20	140
620908	64/3-18	70	20	120
620910	74/3-18	80	20	100
620912	54/5-30	60	12	84
620914	64/5-30	70	12	72
620916	74/5-30	80	12	60

