

Mavotrans® DL vinylfolie

Productomschrijving

Mavotrans® DL vinylfolie is een combinatie van meerdere lateislabben aan elkaar gekoppeld. Het is een extra vochtkerende slabbe, ter voorkoming van doorslagwater in gevels (specifiek in de hoogbouw).

Toepassingen

De folie is voornamelijk in te zetten bij details met stalen lateien, c.q. metselwerk ondersteuning. Hierbij moet men erop letten dat de achterste folie te allen tijde glad en vlak tegen het binnenspouwblad wordt aangebracht.

Van metselwerk ondersteuning welke tegen de achterste folie wordt aangebracht, moeten de geboorde gaten volledig worden afgekit, ofwel met Mavotrans® butyltape-alu worden ingepakt. Dit om eventuele bouwfysische problemen te voorkomen. Daarnaast dient men voldoende ventilatie ruimte tussen de stalen latei en het kozijn aan te houden.

Leveringsmogelijkheden

- Op rollen van 25 m
- Op maat met H-EP (hard enkel profiel, tot 6.400 mm)
- Op maat met H-WS (hard waterholprofiel, voor stelkozijnen tot 6.400 mm)
- Met Z-EP (zacht enkel profiel)
- Met Z-DP (zacht dubbel profiel)
- Met HOR (hard op rol)
- Zonder profiel
- Bevestiging d.m.v. insteekbevestiging of spijkerbare loodstrip

Besteltabel

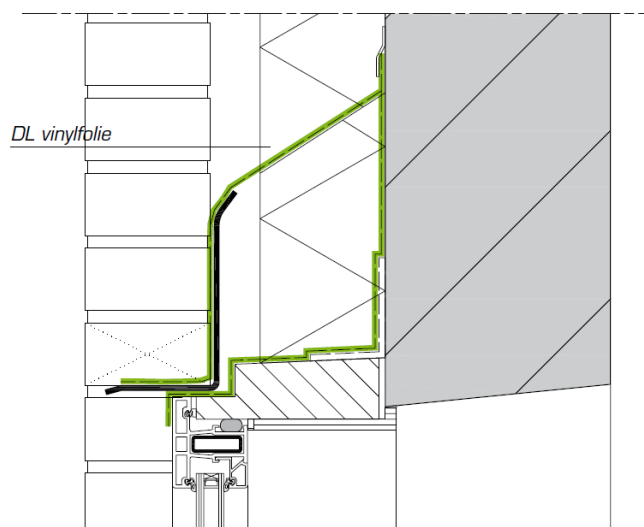
bestelnr.	omschrijving	DL vinylfolie	
		opgave afmetingen	eenheid
641099	speciale aanmaak		
	lengte totaal		in m
	lengte bovenfolie		in mm
	lengte onderfolie		in mm
	profiel, zo ja type		

Minimum afname 50 m

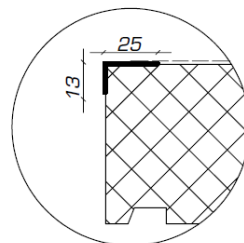
Deze goederen worden speciaal voor u gemaakt. Derhalve kan een geplaatste order niet worden geannuleerd of retour genomen!

Aan deze documentatie kunnen geen rechten worden ontleend.
Wijzigingen voorbehouden

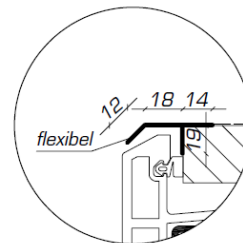
Uitgave: nr.3, d.d. : 20-06-2011



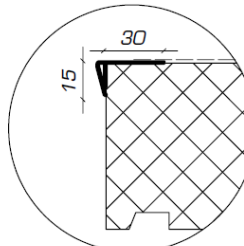
H-EP / Z-EP



H-WS



Z-DP



HOR

