

Behrelijs

Productomschrijving

De Behrelijs is een meervoudige lijnvormige dekkingsafstandhouder voor de onderwapening. Door de open structuur is een goede instroming van de beton-mortel gewaarborgd, waardoor de afstandhouder volledig wordt omhuld door beton en dus geen risico op holle ruimten. De Behrelijs wordt geleverd in standaardlengten van 2 m, die ontkoppelbaar zijn tot stukken van 500 mm. Het hoogste arbeidsvoordeel wordt bereikt door het leggen van 2 m lengten.

De Behrelijs is zeer stabiel en heeft een rond puntvormig voetoppervlak. Hierdoor ontstaat geen aanleiding tot scheurvorming in het beton. De afstandhouder voldoet hiermee aan NEN 6722. De Behrelijs is bestemd voor harde werkvloeren (beton, staal, hout).

Voordelen

- Leverbaar voor dekking 15 t/m 30 mm
- Deelbaar in stukken van 500 mm
- Voldoet aan NEN 6722
- Toepasbaar op harde werkvloeren
- Vervaardigd uit hoogwaardig PE, bevat geen PVC
- Geen risico op holle ruimten in de beton
- Zeer stabiel

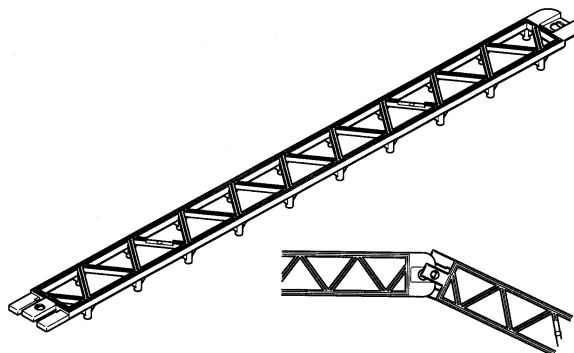
Technische gegevens

- Materiaal : hoogwaardig PE-regeneraat
- Kleur : grijs
- Lengte : 2 m, deelbaar tot 500 mm
- Breedte : 40 mm

Besteltabel

bestelnr.	dekking in mm	verpakking bundel in m	meter per pallet
221715	15	100	5.000
221720	20	100	5.000
221725	25	100	4.000
221730	30	100	4.000

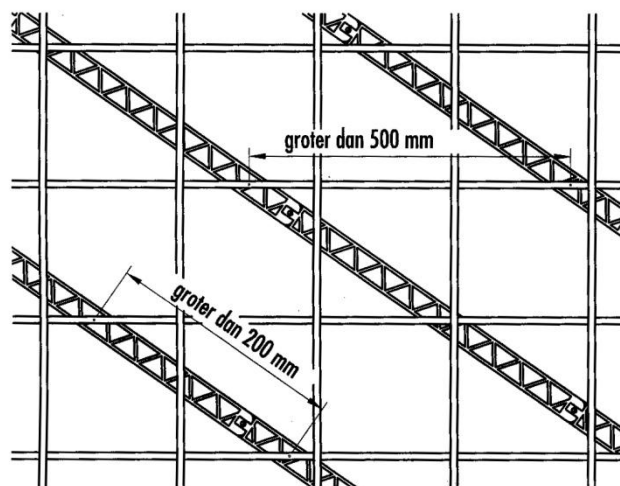
Dekkingsafstandhouder



Verwerking

Een correcte plaatsing van de afstandhouder is zeer belangrijk. De afstandhouder moet diagonaal (en bij voorkeur verspringend) ten opzichte van de hoofdwapening worden geplaatst ($30^\circ \leq \text{hoek} \leq 60^\circ$). De oplegpunten van de wapening op de afstandhouder dienen verder van elkaar te liggen dan **200 mm** en de onderlinge afstand tussen de afstandhouders dient groter te zijn dan **500 mm** op dezelfde wapeningsstaaf.

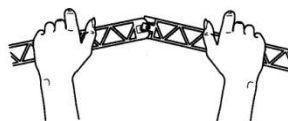
Aanbevolen legpatroon



Ontkoppelen van de stukken

Op de juiste wijze ontkoppelen van de stukken voorkomt schade aan de afstandhouder:

GOED



FOUT

